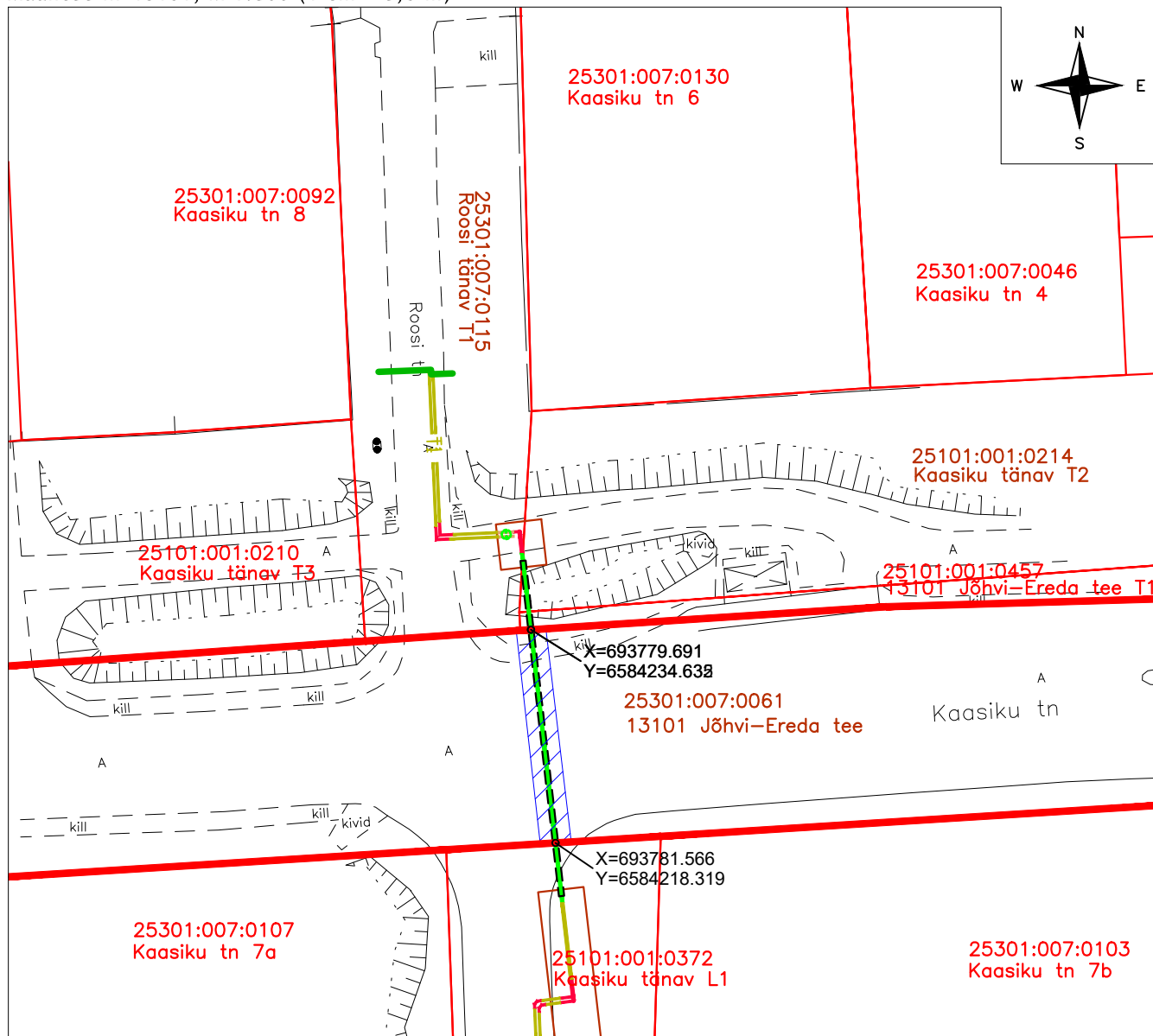





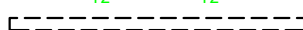

# Isikliku kasutusõigusega ala plaan

13101 Jõhvi-Ereda tee (25301:007:0061)

Maantee nr 13101, M 1:500 (1 cm = 5,0 m)



## Olulised tingmärgid

-  - Kinnistu piir
-  - Projekteeritud kaugküttetorustik
-  - Projekteeritud torustiku komponent (põlv, kolmik jne)
-  - Projekteeritud soojustorustik, rajatakse kinniselt, teras
-  - Projekteeritud soojustorustiku kaitsehüls



- Isikliku kasutusõigusega ala, 1 m proj. torustiku välispinnast  
(Kaitsevööndi laius - 2.0 m või 3.0 m torustiku äärmise isolatsiooni välispinnast, mõlemal pool torustikku. Vastavalt majandus- ning taristuministri määrusele nr. 73 "Ehitise kaitsevööndi ulatus, kaitsevööndis tegutsemise kord ja kaitsevööndi tähistusele esitatavad nõuded")

Kasutusõigusega ala pindala: 29 m<sup>2</sup>

Küttetorustiku pikkus: 16,4 m

Koostas: Anna Podgurskaja

Vastavalt Keskkonnaprojekt OÜ  
projektile nr3015 „Jõhvi linn,  
Kaasiku tn 7b kaugkütte  
liitumistorustik. Põhiprojekt“